

# Piso en venta, de Bolivia, Coslada

Coslada, Madrid



**139.500 €**

Ref.: 3367-04212



Dormitorios: 1



Baños: 1



Metros: 58 m<sup>2</sup>



Armarios empotrados



Ascensor



Buen estado



Exterior

## Venta - Coslada, Madrid

Queréis comenzar una nueva vida juntos? Este piso es ideal para vosotros. Estás pensando en independizarte? Ven a verlo, te encantará. Este moderno y acogedor piso con aire rústico-industrial, es ideal para parejas, personas que quieran independizarse o para inversores que estén buscando una buena rentabilidad. En esta vivienda planteada con concepto abierto, nos recibe un bonito y luminoso salón y a la derecha la cocina americana con un diseño moderno y funcional. Desde el salón se accede a la zona privada mediante una moderna puerta corredera. El espacioso dormitorio con ventanas altas consta de un amplio vestidor y ducha. Máxima comodidad para el día a día. De forma independiente se encuentra el baño, para que pueda cumplir la doble función de baño de cortesía y baño privado. El lavadero/trastero nos hará la vida más fácil al tener ya la lavadora y secadora así como estanterías para tenerlo todo ordenado. El piso se vende parcialmente amueblado y con todos los electrodomésticos. Aunque no dispone de plaza de garaje, está situado en una zona con mucha facilidad de aparcamiento. La vivienda se encuentra cerca de zonas comerciales, teatro, colegios y todo tipo de servicios. Excelente ubicación próximo a Renfe, metro y líneas de autobuses. Este piso tiene una comunidad de 38€/mes e IBI de 269 €. El sistema de calefacción es mediante radiadores eléctricos. Si te gusta lo que has visto y te encaja con lo que estás buscando, llámame y concertamos una visita.



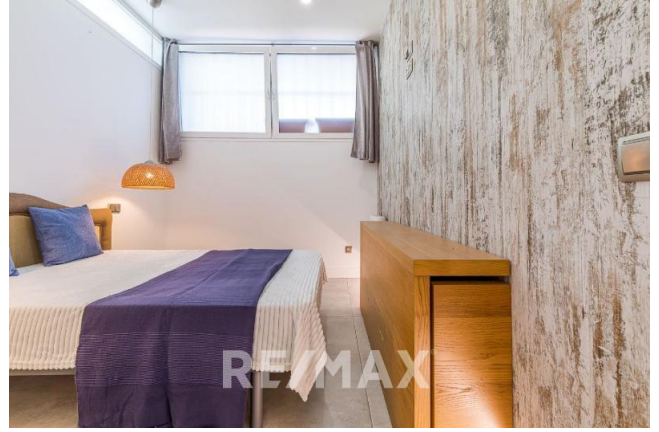
© RE/MAX Europe, Copyright 2005. Cada oficina es de gestión y propiedad independiente.

Toda la información proporcionada por el agente se considera fiable pero no está garantizada y debe ser verificada independientemente.

# Imágenes



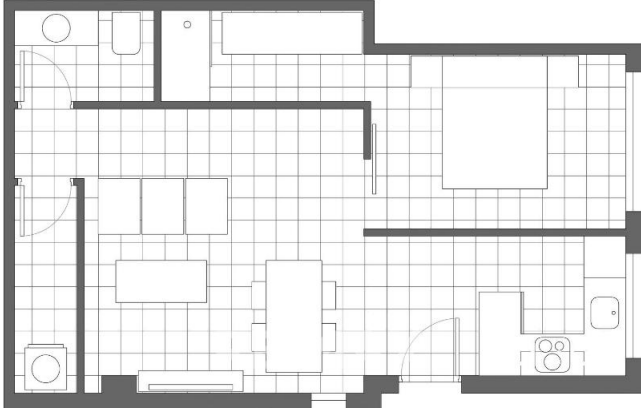




**RE/MAX**

© RE/MAX Europe, Copyright 2005. Cada oficina es de gestión y propiedad independiente.

Toda la información proporcionada por el agente se considera fiable pero no está garantizada y debe ser verificada independientemente.



### CALIFICACIÓN ENERGÉTICA DEL EDIFICIO EXISTENTE ETIQUETA

**DATOS DEL EDIFICIO**

Normativa vigente construcción / rehabilitación	Tipo de edificio	
Anterior	Dirección	
	Municipio	
Referencia/s catastral/es	C.P.	
3053101VK5735S0004HS	C. Autónoma	

**ESCALA DE LA CALIFICACIÓN ENERGÉTICA**

Calificación	Consumo de energía kW h / m <sup>2</sup> año	Emissiones kg CO <sub>2</sub> / m <sup>2</sup> año
A más eficiente		
B		
C		
D		
E		66
F	327	
G menos eficiente		

**REGISTRO**

10/465994.9/22	08/07/2032
	Válido hasta dd/mm/aaaa

La autenticidad de este documento se puede comprobar en [www.madrid.org/boe](http://www.madrid.org/boe) mediante el siguiente código seguro de verificación: 1055586281809996699440

ESPAÑA  
Directiva 2010 / 31 / UE

# Agente

**RE/MAX Horizon**

C/ Real, 15

Las Rozas, Madrid (28231) España



© RE/MAX Europe, Copyright 2005. Cada oficina es de gestión y propiedad independiente.

Toda la información proporcionada por el agente se considera fiable pero no está garantizada y debe ser verificada independientemente.